



Wohnen, Pflege  
und Betreuung

Ernst-und-Berta-Grimmke-Haus

## Weitere Angebote der AWO VITA gGmbH

**Georg-Glock-Haus**  
Pflege- und Beratungszentrum Lierenfeld  
Am Stufstock 9  
40231 Düsseldorf  
Tel.: 0211 60025-620  
Fax: 0211 60025-621  
E-Mail: ggh@awo-duesseldorf.de

**Hans-Jeratsch-Haus**  
Pflege- und Beratungszentrum Eller  
Stationäre Pflege, Ambulanter Tagestreff  
Hohenfriedbergstraße 32, 40231 Düsseldorf  
Tel.: 0211 60025-660  
Fax: 0211 60025-661  
E-Mail: hjh@awo-duesseldorf.de

**Ambulante Pflege und Service Wohnen**  
Benderstraße 129c  
40625 Düsseldorf  
Tel.: 0211 60025-412  
E-Mail: ambulantepflege@awo-duesseldorf.de

## Hier finden Sie uns:

**AWO VITA gGmbH**  
**Ernst-und-Berta-Grimmke-Haus**  
Pflege- und Beratungszentrum Lörick  
Stationäre sowie Tages- und Kurzzeitpflege  
Niederkasseler Lohweg 30, 40547 Düsseldorf  
Tel.: 0211 60025-700  
E-Mail: ebgh@awo-duesseldorf.de

**Haltestelle Lohweg**  
Stadtbahn U74 und U76  
**Haltestelle am Seestern**  
Stadtbahn U77 und Bus 836  
**Haltestelle Sportstraße**  
Bus 828 und 863

**Informieren Sie sich:**  
Der AWO-Kreisverband Düsseldorf e. V. bietet in rund 130 Einrichtungen Beratung, Betreuung und Hilfen für Kinder und Jugendliche und Familien, berufliche Qualifizierung für junge Menschen sowie Unterstützung und Pflege für Seniorinnen und Senioren, Kranke und Menschen mit Behinderung.

Liststraße 2, 40470 Düsseldorf  
Telefon: 0211 60025-100, Fax: 0211 60025-095  
info@awo-duesseldorf.de, www.awo-duesseldorf.de

Stand: Dezember 2017

Ernst-und-Berta-Grimmke-Haus  
Vollstationäre Pflege,  
Kurzzeit- und Tagespflege



## Lage im Stadtteil

Das Ernst-und-Berta-Grimmke-Haus liegt im linksrheinischen Stadtgebiet zwischen den Stadtteilen Oberkassel und Heerdt in einem ruhigen Wohngebiet. Ein kleines Einkaufszentrum befindet sich in der Nähe.

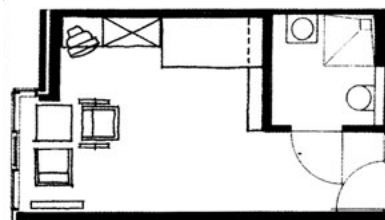
## Pflegeleistungen

Das Ernst-und-Berta-Grimmke-Haus ist eine nach SGB XI anerkannte vollstationäre Pflegeeinrichtung mit 121 Plätzen. Wir bieten stationäre sowie Kurzzeit- und Tagespflege an. Unser Ziel ist, die Menschen nicht nur pflegerisch zu versorgen, sondern ihnen auch während ihres Aufenthalts die gewünschte Lebensqualität zu ermöglichen in freundlicher Atmosphäre und einem angenehmen Umfeld. Informationen zur Kurzzeit- und zur Tagespflege in unserem Haus entnehmen Sie bitte unseren Spezial-Broschüren.

## Ausstattung

Unser Haus bietet Platz für 105 Bewohnerinnen und Bewohner im vollstationären Bereich und für 16 Kurzzeitpflegeplätze. In der Tagespflege stehen 14 Plätze zur Verfügung.

- 65 großzügig geschnittene Einzelzimmer
- 28 Doppelzimmer
- Alle Zimmer sind mit Bad ausgestattet
- TV- und Telefonanschluss in jedem Zimmer
- Eigene Möbel und andere Gegenstände können mitgebracht werden
- Gesundheits- und Fitnessraum für Bewohnerinnen und Bewohner



Grundriss  
26 m<sup>2</sup>  
Einzelzimmer inkl.  
Flur und Bad

## Service im Haus

- Mobilitätstraining für Bewohnerinnen und Bewohner
- Friseur
- Cafeteria und Kiosk
- Mittagstisch
- Fußpflege
- Bargeldverwaltung für vollstationäre Bewohnerinnen und Bewohner
- Individuelle Beratung nach Anmeldung

## Freizeitaktivitäten

- Koch- und Backgruppen u. a. mit mobiler Küche
- Individuelle Frühstücksgruppen für Menschen mit Demenz
- Kleingruppenangebote mit dem fahrbaren Garten
- Sitztanz, Singkreise und Heimkino
- Gedächtnisübungen und Rätselkreise
- Dämmerschoppen
- Gottesdienste
- Kreativangebote (z. B. Kunsttherapie)
- Ausflüge, Feste, Vorträge, Konzerte etc.